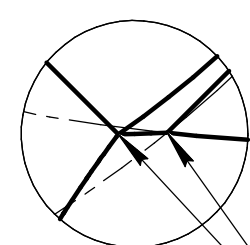
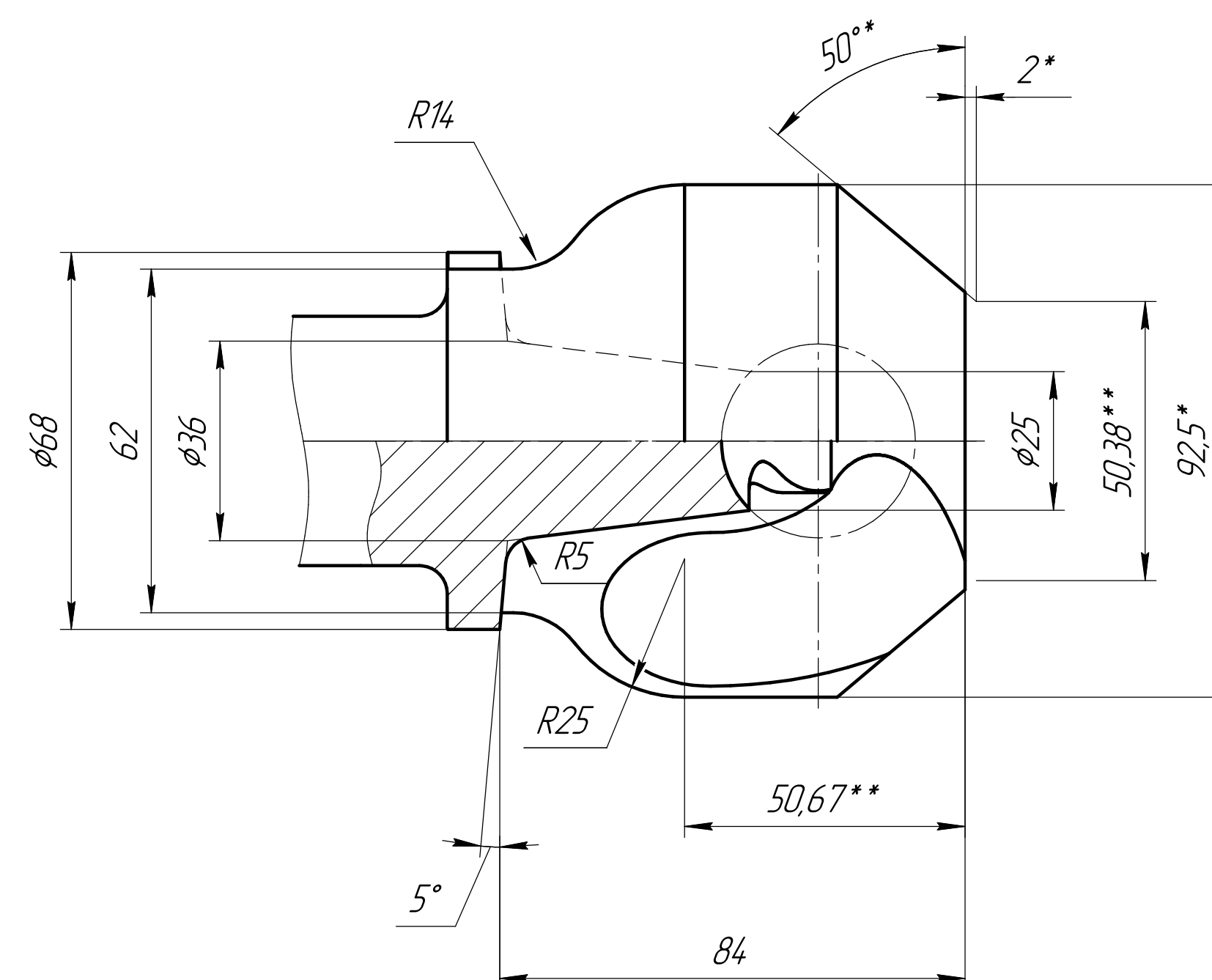
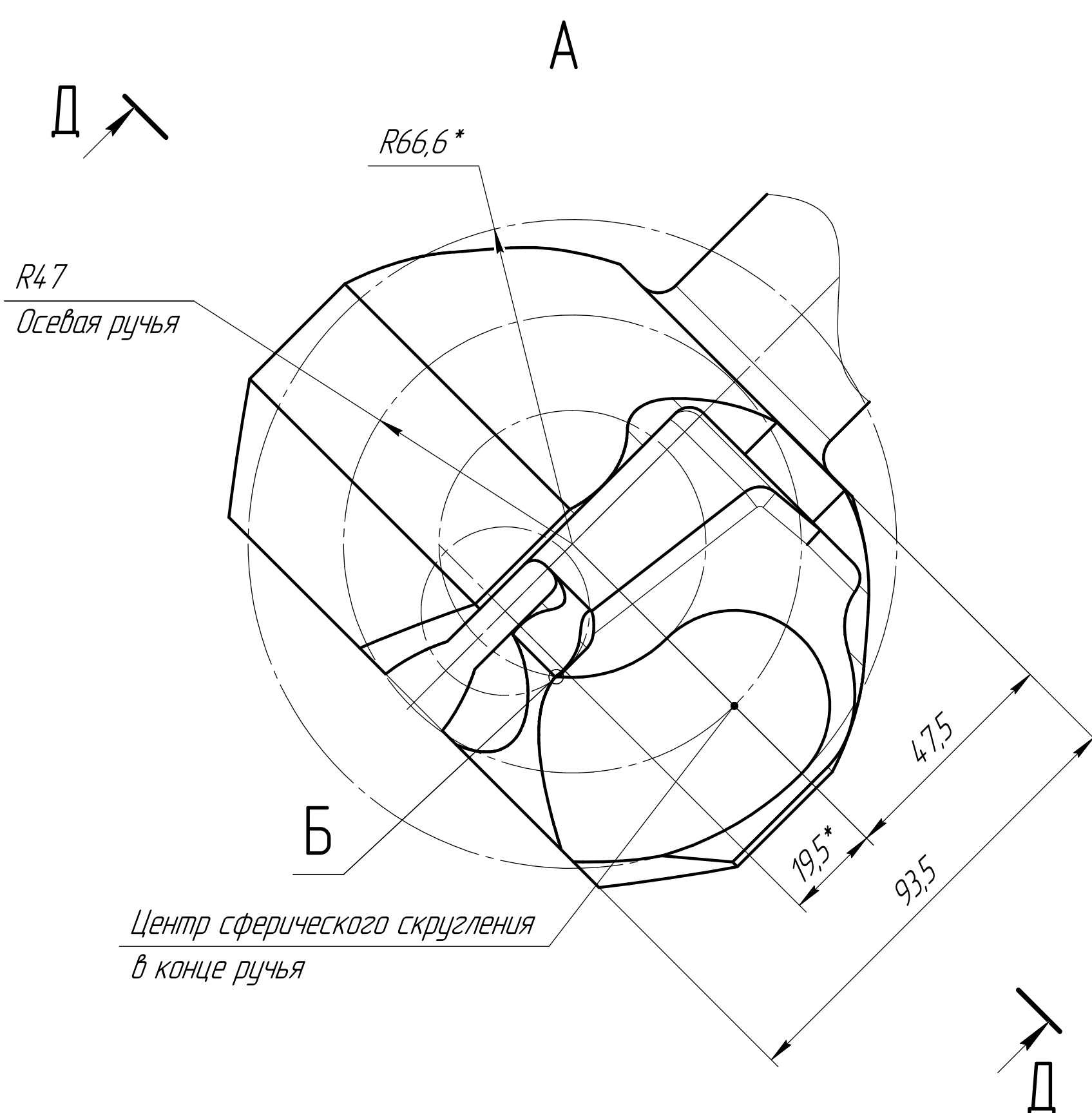
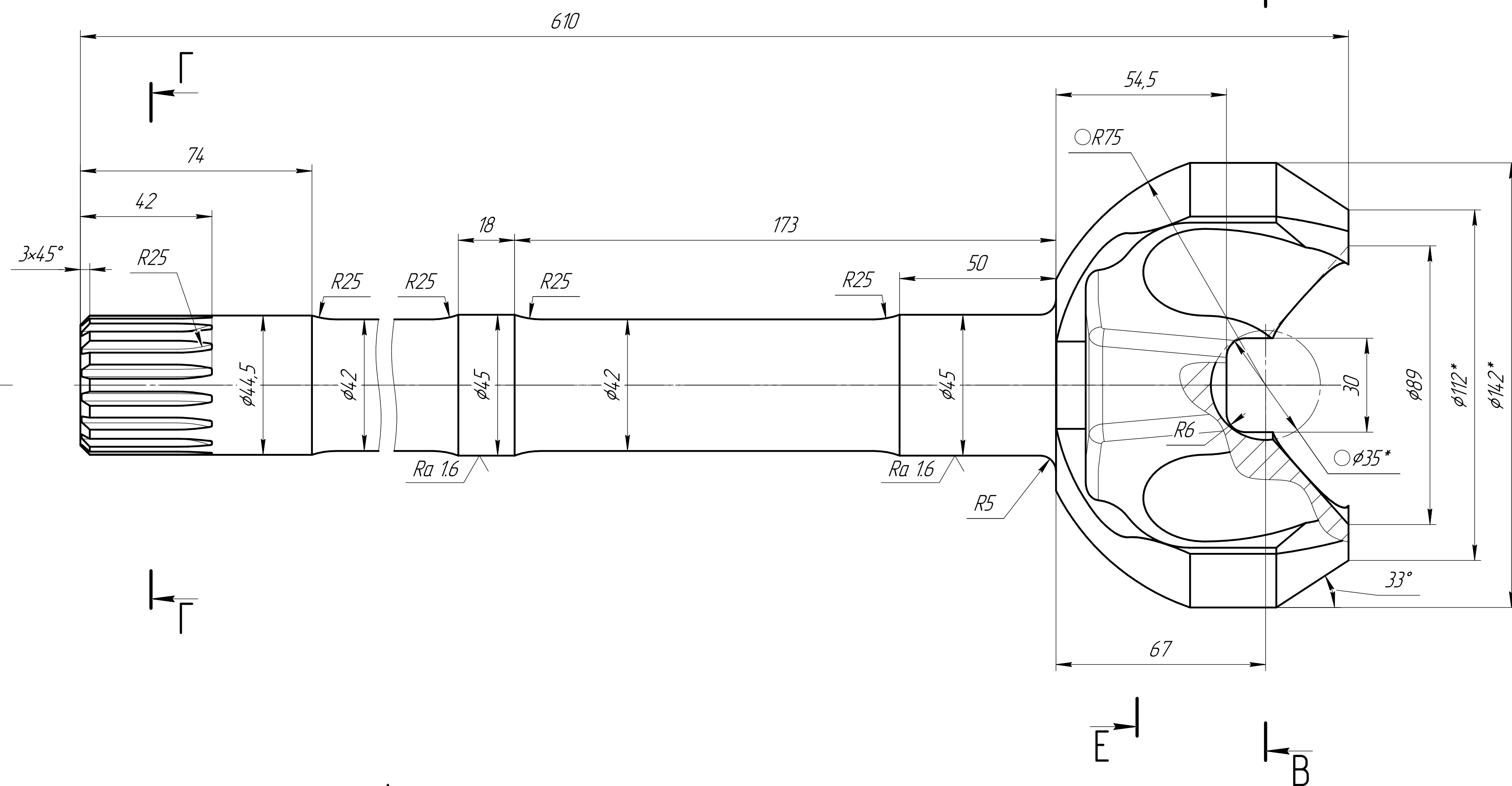


Б(10:1)



Острые кромки
см. п.3 технических требований



- 1 *Размеры для справок.
2 **Размеры обеспечиваются при выполнении размеров по п.1.
3 Острые кромки обеспечить радиусом ручья R20 и сферой $\phi 35$.
Максимальные отклонения размеров от номинальных значений не должны превышать 0,1 мм.

					Участник №4 13-02				
					Вал шарнира		Лит.	Масса	Масштаб
Изм.	Лист	№ докум.	Подп.	Дата				9,1	1:1
Разраб.									
Проб.									
Т. контр.							Лист	Листов	1
Исполн.					Сталь 27ХГР ГОСТ 4543-2016				
Утв.									